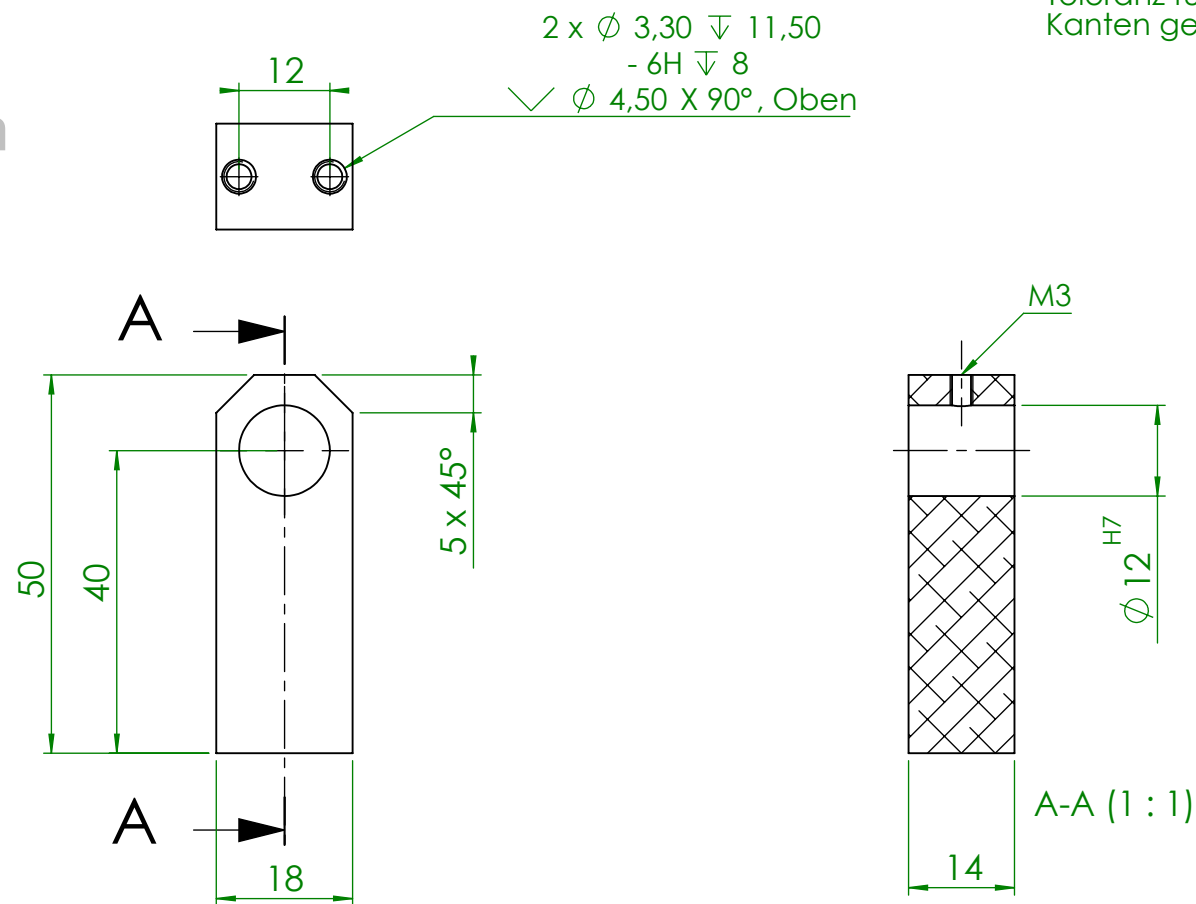
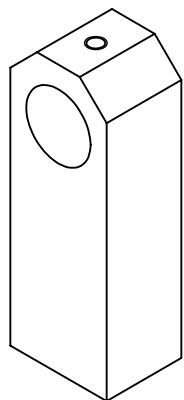


Andreas Witt Technische Dienstleistungen

Besuchen Sie mich im Internet:
www.andreas-witt.com
awi@andreas-witt.com



Toleranz für Koordinatenmasse: $\pm 0,1$
Kanten gebrochen: 0.2 x 45°

Werkstoff AlMg4,5Mn0,7		Werkstoffbeh.		zul. Abw. DIN 2768 m		Oberfl. Elox na.		Massstab: 1:1		Gewicht:			
								Projekt AW04			Version		
					Datum	Name		Benennung Lagerbock					
				Bearb	25.01.10	Witt							
				Gepr.									
				Norm									
				Konstruktionsbüro Andreas Witt Beethovenstr. 12 72531 Hohenstein 07387 984861				Zeichnungsnummer AW04-0002a			Blatt 1 / 1		
Zust.	Aenderung	Datum	Na.					Ers. f.		Ers. d.			

Konstruktionsbüro
Andreas Witt
Beethovenstr. 12
72531 Hohenstein
07387 984861