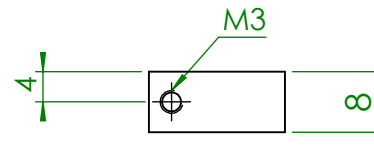
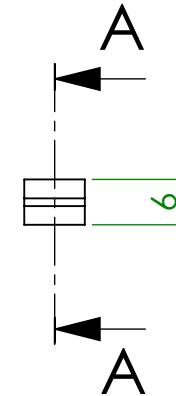
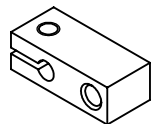


Besuchen Sie mich im Internet:  
[www.andreas-witt.com](http://www.andreas-witt.com)  
[awi@andreas-witt.com](mailto:awi@andreas-witt.com)



Toleranz für Koordinatenmasse:  $\pm 0,1$   
Kanten gebrochen:  $0.2 \times 45^\circ$



Werkstoff AlCuMgPb		Werkstoffbeh.		zul. Abw. DIN 2768 m		Oberfl. Elox na.		Massstab: 1:1		Gewicht:	
								Projekt AW04			Version
					Datum	Name		Benennung <b>Kurbelwange</b>			
				Bearb	25.01.10	Witt					
				Gepr.							
				Norm							
				Konstruktionsbüro <b>Andreas Witt</b> Beethovenstr. 12 72531 Hohenstein 07387 984861				Zeichnungsnummer AW04-0005a			Blatt 1 / 1
Zust.	Aenderung	Datum	Na.					Ers. f.		Ers. d.	