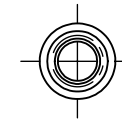
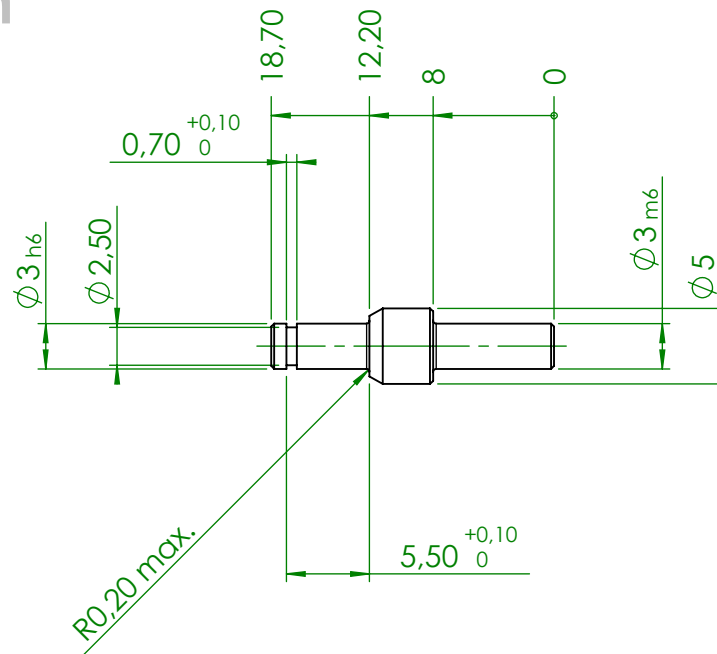
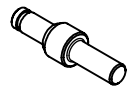


Andreas Witt Technische Dienstleistungen

Besuchen Sie mich im Internet:
www.andreas-witt.com
awi@andreas-witt.com



Toleranz für Koordinatenmasse: $\pm 0,1$
Kanten gebrochen: $0.2 \times 45^\circ$



Werkstoff 1.4305		Werkstoffbeh.		zul. Abw. DIN 2768 m		Oberfl.		Massstab: 2:1		Gewicht:	
								Projekt AW04		Version	
					Datum	Name		Benennung Kurbelzapfen			
				Bearb	25.01.10	Witt					
				Gepr.							
				Norm							
				Konstruktionsbüro Andreas Witt Beethovenstr. 12 72531 Hohenstein 07387 984861				Zeichnungsnummer AW04-0007a		Blatt 1 / 1	
Zust.	Aenderung	Datum	Na.					Ers. f.		Ers. d.	