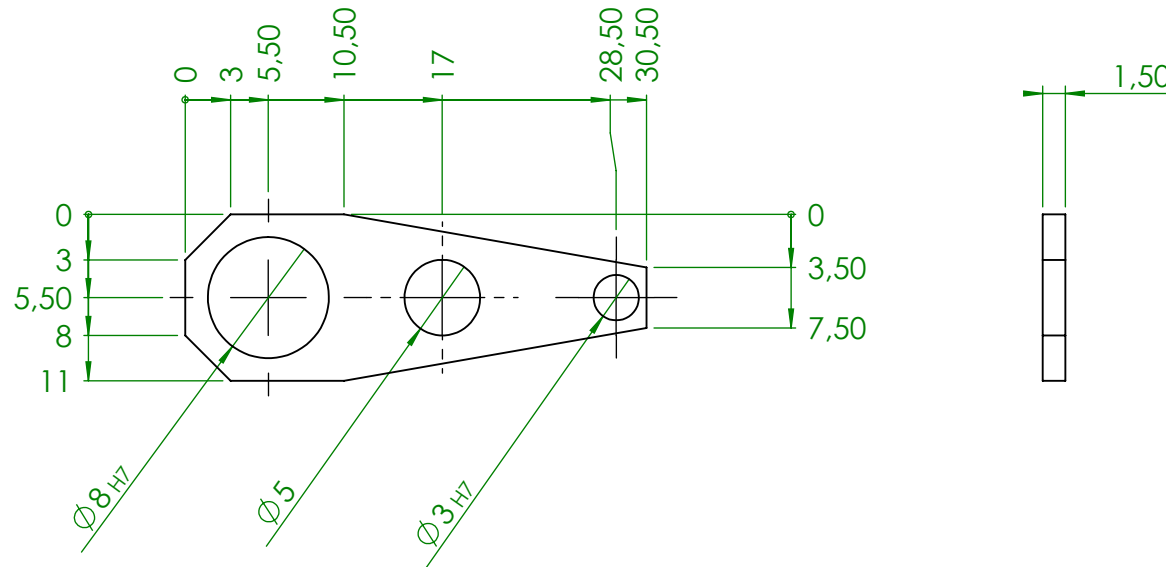


Andreas Witt Technische Dienstleistungen

Besuchen Sie mich im Internet:
www.andreas-witt.com
awi@andreas-witt.com



Toleranz für Koordinatenmasse: $\pm 0,1$
Kanten gebrochen: $0.2 \times 45^\circ$



Werkstoff 1.4301		Werkstoffbeh.		zul. Abw. DIN 2768 m		Oberfl.	Masstab: 2:1		Gewicht:		
							Projekt AW04			Version	
					Datum	Name	Benennung Pleuel Verdränger				
				Bearb	25.01.10	Witt					
				Gepr.							
				Norm							
				Konstruktionsbüro Andreas Witt Beethovenstr. 12 72531 Hohenstein 07387 984861			Zeichnungsnummer AW04-0009a			Blatt 1 / 1	
Zust.	Aenderung	Datum	Na.				Ers. f.		Ers. d.		