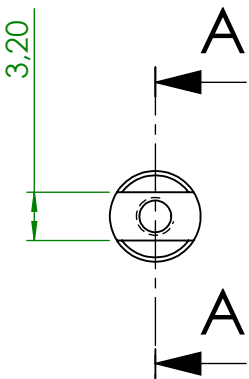
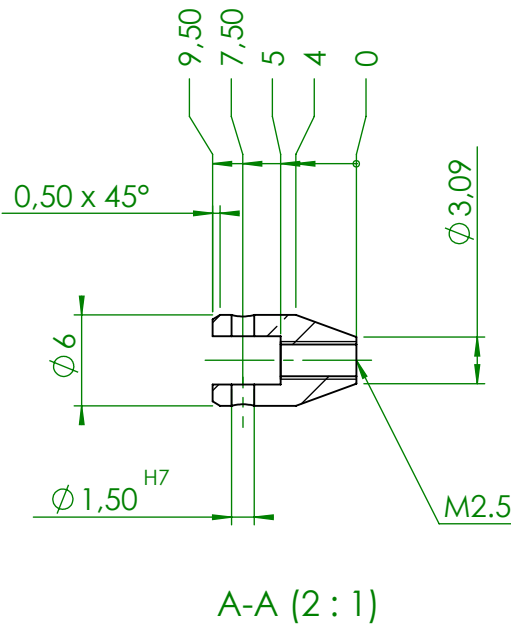


Andreas Witt Technische Dienstleistungen

Besuchen Sie mich im Internet:
www.andreas-witt.com
awi@andreas-witt.com



Toleranz für Koordinatenmasse: $\pm 0,1$
 Kanten gebrochen: $0.2 \times 45^\circ$



Werkstoff		Werkstoffbeh.		zul. Abw.		Oberfl.	Massstab: 2:1		Gewicht:	
1.4305				DIN 2768 m			Projekt AW04			Version
					Datum	Name	Benennung Gelenk			
				Bearb	25.01.10	Witt				
				Gepr.						
				Norm						
				Konstruktionsbüro Andreas Witt Beethovenstr. 12 72531 Hohenstein 07387 984861			Zeichnungsnummer AW04-0010a			Blatt 1 / 1
Zust.	Aenderung	Datum	Na.				Ers. f.		Ers. d.	