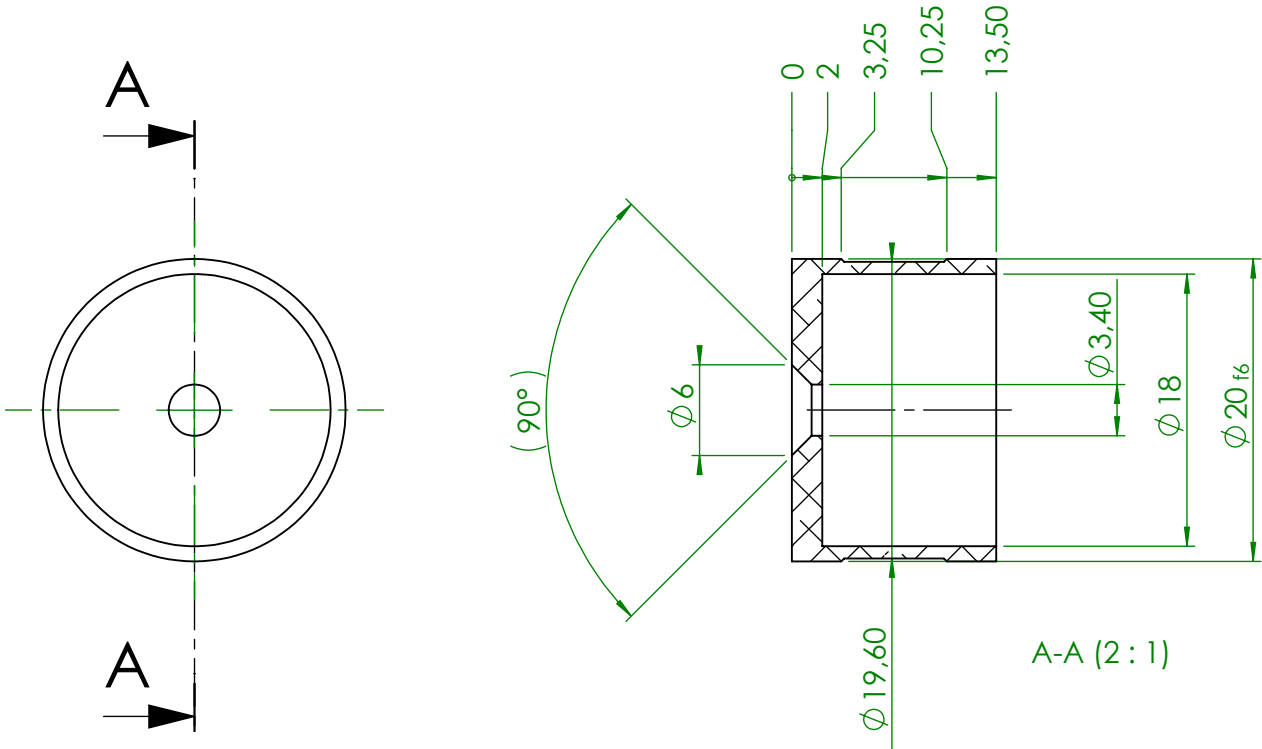
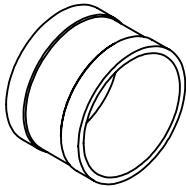


# Andreas Witt Technische Dienstleistungen

Besuchen Sie mich im Internet:  
[www.andreas-witt.com](http://www.andreas-witt.com)  
[awi@andreas-witt.com](mailto:awi@andreas-witt.com)



Toleranz für Koordinatenmasse:  $\pm 0,1$   
Kanten gebrochen:  $0.2 \times 45^\circ$



Werkstoff AlCuMgPb		Werkstoffbeh.		zul. Abw. DIN 2768 m		Oberfl.	Massstab: 2:1		Gewicht:	
							Projekt AW04			Version
					Datum	Name	Benennung Arbeitskolben			
				Bearb	25.01.10	Witt				
				Gepr.						
				Norm						
				Konstruktionsbüro <i>Andreas Witt</i> Beethovenstr. 12 72531 Hohenstein 07387 984861			Zeichnungsnummer AW04-0011a			Blatt 1 / 1
Zust.	Aenderung	Datum	Na.				Ers. f.		Ers. d.	