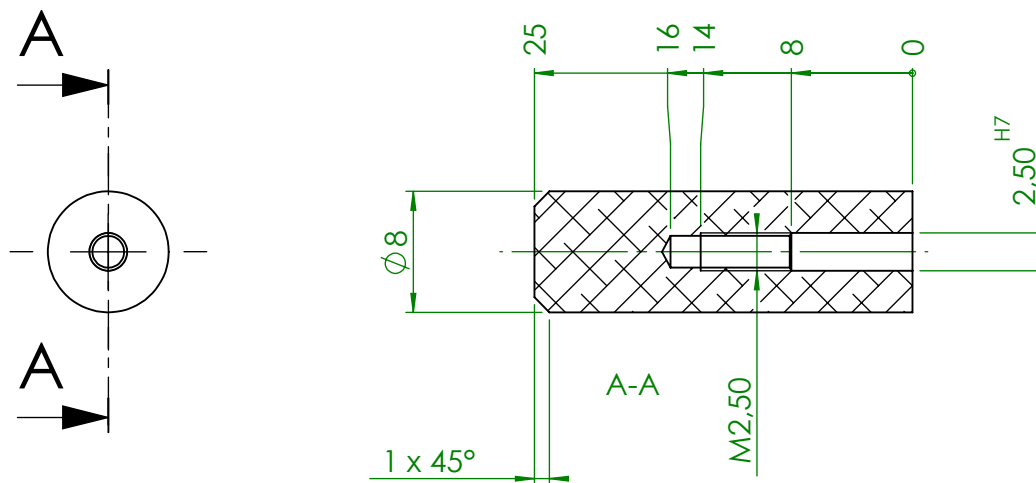
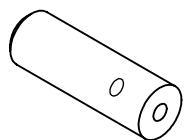


Andreas Witt Technische Dienstleistungen

Besuchen Sie mich im Internet:
www.andreas-witt.com
awi@andreas-witt.com



Toleranz für Koordinatenmasse: $\pm 0,1$
 Kanten gebrochen: $0,2 \times 45^\circ$



Werkstoff AlCuMgPb		Werkstoffbeh.		zul. Abw. DIN 2768 m		Oberfl.	Massstab: 2:1		Gewicht:	
							Projekt AW04			Version
					Datum	Name	Benennung Gewindeeinsatz			
				Bearb	25.01.10	Witt				
				Gepr.						
				Norm						
				Konstruktionsbüro Andreas Witt Beethovenstr. 12 72531 Hohenstein 07387 984861			Zeichnungsnummer AW04-0013a			Blatt 1 / 1
Zust.	Aenderung	Datum	Na.				Ers. f.		Ers. d.	