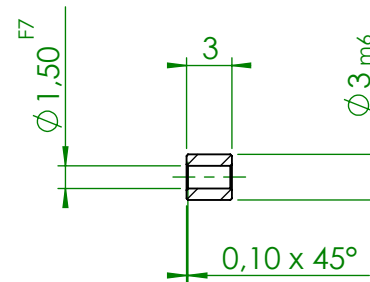
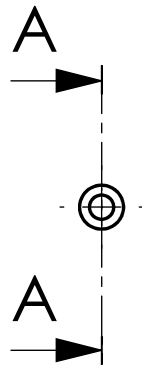


Andreas Witt Technische Dienstleistungen

Besuchen Sie mich im Internet:
www.andreas-witt.com
awi@andreas-witt.com



A-A (2 : 1)

Toleranz für Koordinatenmasse: $\pm 0,1$
 Kanten gebrochen: $0,2 \times 45^\circ$



Werkstoff MS 63		Werkstoffbeh.		zul. Abw. DIN 2768 m		Oberfl.		Massstab: 2:1		Gewicht:			
								Projekt AW-04					
					Datum	Name		Benennung Gleitlager					
				Bearb	25.01.10	Witt							
				Gepr.									
				Norm									
				Konstruktionsbüro Andreas Witt Beethovenstr. 12 72531 Hohenstein 07387 984861				Zeichnungsnummer AW04-0016a				Blatt 1 / 1	
Zust.	Aenderung	Datum	Na.					Ers. f.		Ers. d.			