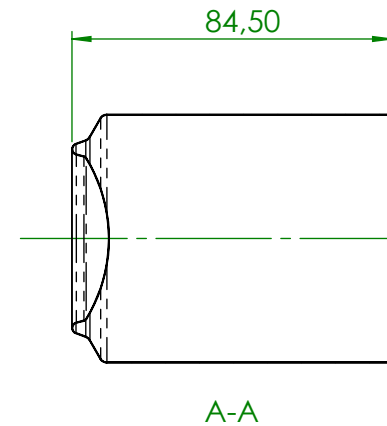
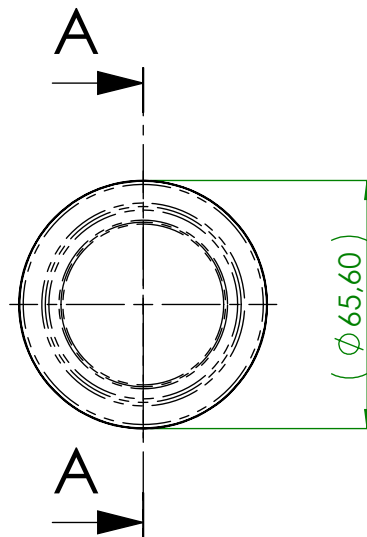
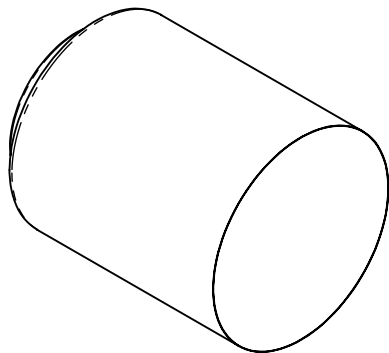


Andreas Witt Technische Dienstleistungen

Besuchen Sie mich im Internet:
www.andreas-witt.com
awi@andreas-witt.com



Ursprungsmaterial: Blechdose, z. B.: Bierdose



Werkstoff Blech		Werkstoffbeh.		zul. Abw. DIN 2768 m		Oberfl.	Massstab: 1:2		Gewicht:		
							Projekt AW04		Version		
					Datum	Name		Benennung Gehäuse			
				Bearb	25.01.10	Witt					
				Gepr.							
				Norm							
				Konstruktionsbüro Andreas Witt Beethovenstr. 12 72531 Hohenstein 07387 984861			Zeichnungsnummer		Blatt		
							AW04-0017a		1 / 1		
Zust.	Aenderung	Datum	Na.				Ers. f.		Ers. d.		